

Barrièrefunctie van de huid



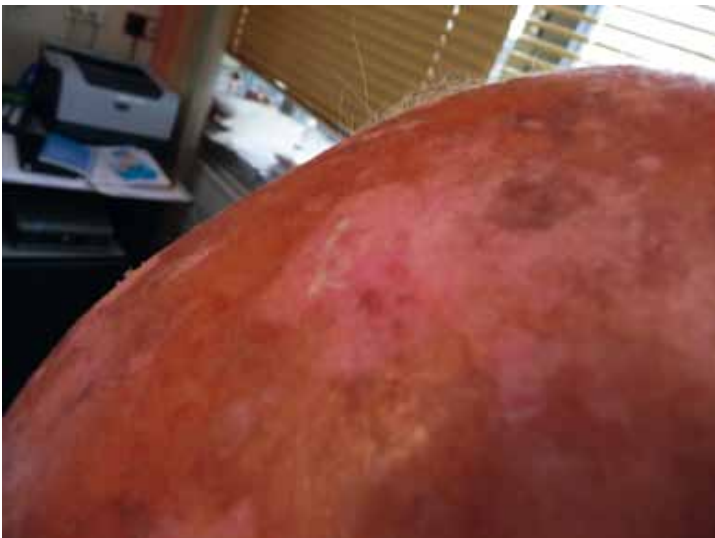
De belangrijkste functie van het *stratum corneum* bestaat uit het beperken van het verlies van water en elektrolyten (mineralen) uit het lichaam, waarbij gelaagde membranen ontstaan (lamellen) om de barrièrefunctie te optimaliseren. Daarnaast bevat het *stratum corneum* een aantal elementen om de epidermis te beschermen.

In het dagelijks leven wordt de huidbarrière op de proef gesteld door heet water, zeep, mechanisch trauma of chemicaliën die op het werk worden gebruikt. Als dit regelmatig gebeurt, dan heeft de huid te weinig tijd om te herstellen en dreigt uitdroging door een verhoging van het transepidermale waterverlies.

Herstel

Om dit te voorkomen ontstaat een gecoördineerde metabole respons van de huid resulterend in een verhoogde lipide synthese en een lipide uitscheiding. De hersteltijd van de lipide laag varieert van vijftig tot zestig procent herstel bij jonge mensen, en treedt op binnen twaalf uur met een volledig herstel na drie dagen. Echter, bij mensen ouder dan 75 jaar duurt dit langer en is volledig herstel pas na één week aanwezig.

Er is eveneens een verschil in herstel tussen mannen en vrouwen, huid blootgesteld aan een droge en vochtige omgeving (winter versus zomer), en tussen de verschillende huidtypes 5 en 6 tegenover 1 en 2 op de schaal van Fitzpatrick.



Membraan

De lipiden in het *stratum corneum* zijn afkomstig van epidermale lamellaire lichaampjes (LB). Deze bevatten veel cholesterol, fosfolipiden en vrije vetzuren, die door enzymen worden omgezet in drie componenten, namelijk ceramiden, vrije vetzuren en cholesterol. Gezamenlijk vormen zij een biologische barrièremembraan over de huid heen. Het kenmerkende van dit membraan is dat het weinig fosfolipiden bevat en extreem waterafstotend is.

Het voordeel van gebruikmaking van fysiologische lipiden (in de vorm van een crème) is dat deze de natuurlijke lipiden pool aanvullen.

Cholesterol, vrije vetzuren en ceramiden moeten in gelijke verhoudingen worden aangeboden, namelijk 1:1:1. Deze producten zorgen naast een verbeterde barrièrefunctie, zoals vergelijkbaar met de klassieke niet-fysiologische lipiden als vaseline, ook nog voor een herstel van de epidermale lipiden pool. Het nadeel van deze lipiden crèmes is vaak dat ze erg duur zijn.

Beperken

Vaseline, lanoline, cetomacrogolis etc. zijn zogenaamde niet-fysiologische lipiden (vetten), deze komen niet in de lipide-verwerkende en uitscheidende laag van het *stratum granulosum* terecht en worden dus daar ook niet verwerkt en bewerkt. Met andere woorden; ze helpen wel op een passieve wijze om het transepidermale waterverlies te beperken door een barrièrelaag over de huid aan te leggen, maar herstellen niet de voorraad.

De dermatologische barrière repair-therapie bestaat uit drie sleutelementen, namelijk het toepassen van crèmes met in gelijke delen gemengde fysiologische lipiden, het gecombineerd toepassen van niet-fysiologische lipiden (vaseline, lanoline) en het toepassen van dressings.

Onderzoek

Eveneens is onderzocht door Elias in "Archives of Dermatology 137:1079-1081" welke van de bovenstaande combinaties nu vooral gebruikt moeten worden bij verschillende huidandoeningen. Een van de barrière repair-mechanismen waar de schoonheidsspecialist gebruik van kan maken is de foto-aging. Wanneer er geen afwijkingen aanwezig

Dermatologie

zijn die als “niet-pluis” worden beoordeeld, kan zelfstandig gestart worden met adviezen ten aanzien van de verbetering van de huidbarrière. De bijgevoegde foto laat een plek zien die als niet-pluis beoordeeld dient te worden en waarbij de cliënt eerst moet worden doorverwezen naar de huisarts dan wel de dermatoloog.

Beoordeel deze huid op de volgende manier, zoals u bij U-Consultancy heeft geleerd.

1. Wat is het risico op huidkanker en foto-veroudering? Zoals u weet is dit afhankelijk van het huidtype. Welke vragen kunt u aan de cliënt stellen?
2. Beschrijf de huid met huidanalysemodel PROVOKE zoals u heeft geleerd van U-Consultancy.
3. Zijn de afwijkingen ‘pluis of niet-pluis’?
4. Op de foto zijn meerdere huidafwijkingen zichtbaar. zowel pluis als niet-pluis. Kunt u ze lokaliseren?

Water in olie

Op de fotobeschadigde dan wel verouderde huid blijkt één component heel belangrijk te zijn om de huid te herstellen, zoals terug te vinden in het artikel van Elias. Een cholesterol dominant lipide product blijkt het beste de foto-verouderde huidbarrière te herstellen, in combinatie met een water in olie crème. De meeste cosmeceuticals bevatten te veel water. Ga eveneens van uw eigen cosmeceuticals na welke voldoen aan het criterium water in olie crème. Zoals u weet moet volgens de Europese wetgeving uw vertegenwoordiger u weten te vertellen of het een O/W of een W/O crème betreft. Voor de huidverbetering is in het algemeen een W/O crème beter.

Dr. A.J. Oosting, dermatoloog Spaarneziekenhuis, Hoofddorp
C.M. Uppelschoten, directeur U-Consultancy, Nieuwegein

Dermatologie Opleidingen U-Consultancy

De basisscholing bestaat uit vier modulen:

- Module 1:** Efflorescentieeler & Behandelingsprincipes huidandoeningen;
- Module 2:** Eczeem en allergie, Psoriasis & Pigmentstoornissen;
- Module 3:** Infecties, Acne & Rosacea;
- Module 4:** Huidtumoren & Cosmetische chirurgie.

Data 2010

- Utrecht: Dinsdagavond 7 en 21 september, 5 en 12 oktober 2010
- Zwolle: woensdag 13 oktober en 3 november 2010
- Riethoven: maandag 13 september en 11 oktober 2010
- België, Antwerpen: maandag 4 en 25 oktober 2010
- Suriname, Paramaribo: 2 dagen derde week november 2010

De vervolgscholing bestaat uit vier modulen:

- (Alleen te volgen na behalen certificaat basisscholing)
- Module 5:** Vlekjes op de huid en behandeling;
 - Module 6:** Donkere huid & Pigmentstoornissen & Overbeharig;
 - Module 7:** IPL, Laser en cosmetische behandelingen;
 - Module 8:** Huidtumoren & Littekenbehandeling.

Data 2010

- Zwolle: Maandag 31 mei en 14 juni 2010
- Riethoven: donderdag 20 mei en 3 juni 2010
- Riethoven: woensdag 1 en 9 november
- Zwolle: 8 november en 7 december 2010
- Suriname, Paramaribo: 2 dagen derde week november 2010

Anmelden kan via het inschrijfformulier www.uconsultancy.nl.
 Informatie: U-Consultancy, Postbus 7060, 3430 JB Nieuwegein
 Tel.: 030-6044170, e-mail: info@uconsultancy.nl